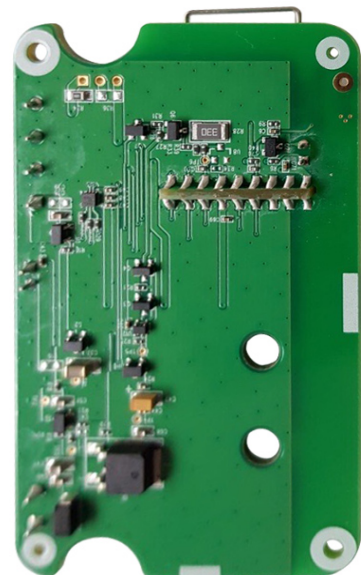


## Carte de module de 1 entrées / sorties numériques VESTA

- Carte de module de 1 entrées / sorties numériques VESTA
- Intégrez des appareils filaires dans des réseaux sans fil
- Entrées NO / NC
- Alimentation: 5V ~ 12V DC
- N'inclut pas la boîte



### Référence / Modèle

**VESTA-155 / DIO-52-F1**

Une entrée numérique et une sortie numérique

L'entrée de contact sec forme des boucles NO (normalement ouvertes) ou NC (normalement fermées)

Convertit l'appareil connecté à l'entrée numérique en déclencheur d'événement

Convertit l'appareil connecté à la sortie numérique en un répondeur d'événement

Obtenez des données et activez des appareils distants filaires ou difficiles à atteindre

Établit une communication rapide et fiable entre le système de contrôle et les appareils distants

Indicateur d'état LED

Conformité CE

### Caractéristiques

Fréquence RF: 868 MHz

1 entrée numérique

1 sortie numérique (charge maximale 2A à 30V DC ou 0,5A à 125V AC)

Alimentation: 5V ~ 12V DC

-10 ° C ~ + 45 ° C température de fonctionnement

Carte de module de 1 entrées / sorties numériques VESTA

Référence / Modèle	VESTA-155 / DIO-52-F1
Humidité relative jusqu'à 85% (sans condensation)	