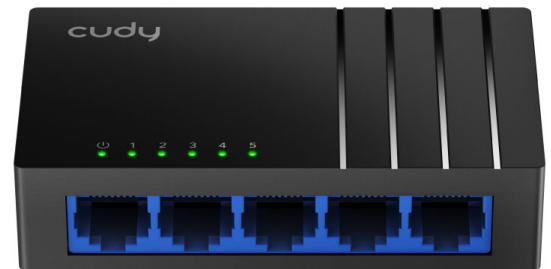


## Commutateur Gigabit à 5 ports



- 5 ports Gigabit RJ45 auto-négociés
- Jusqu'à 2000 Mbps Full-Duplex
- Prise en charge de l'auto-apprentissage et de l'auto-vieillessement des adresses MAC
- L'architecture de commutation non bloquante permet une transmission et un filtrage des paquets à la vitesse du fil
- Plug & Play
- Économie d'énergie
- Conception de bureau



Référence / Modèle	CUDY-15 / GS105D
Commutateur non géré à 5 ports de Cudy	
5 ports RJ45 10/100/1000M avec auto-négociation	
Normes de réseau :	
IEEE802.3 (10Base-T)	
IEEE802.3u (100Base-TX)	
IEEE802.3ab (1000Base-TX)	
Prise en charge Auto MDI/MDIX	
L'architecture de commutation non bloquante permet de transmettre et de filtrer les paquets à la vitesse du fil.	
Capacité de commutation de 10 Gbps	
Débit de 7,44 Mpps pour les paquets	
Adresses MAC : 2K	
Adresses MAC auto-apprentissage et auto-vieillessement	
Mode de transfert Store & Forward	
Alimentation : 5 V DC, 0,5 A	
Consommation électrique maximale : 2,3 W	

**Commutateur Gigabit à 5 ports****Référence / Modèle****CUDY-15 / GS105D**

Conforme à la norme Low Energy Ethernet (EEE) (IEEE802.3az)

Température de stockage : -40°C ~ +70°C (-40°F ~ +70°F)

Humidité de stockage : 5% ~ 90% (sans condensation)

Température de fonctionnement : 0°C ~ +40°C (32°F ~ +40°F)

Humidité de fonctionnement : 10% ~ 90% (sans condensation)

Dimensions : 100 (l) x 24 (h) x 69 mm

Poids : 135 g

Installation sur table